



**Rollink**<sup>®</sup>  
travel smart



אנחנו חיים היום בעולם ללא גבולות ויכולים לנסוע לכל מקום שנרצה, החלק הקשה הוא להשאיר את הנוחות של הבית מאחור. מבחינתנו לנסוע חכם זה אומר לא להשאיר שום דבר מאחור. לשם כך הכנו עבורכם את כל הדרוש כדי לחבר אתכם לאנשים החשובים לכם, למקומות שאליהם אתם נוסעים ולמטלות הנדרשות מכם. המוטו שלנו הוא 'כל מה שחשוב בא אתכם'.

מבחר המוצרים שלנו כולל מזוודות משולבות בסוללת גיבוי לטעינת USB ורכיבים חכמים נוספים כמו משקל דיגיטלי לזירוז תהליך הבידוק.

לפרטים נוספים, אנא היכנסו לאתר האינטרנט שלנו בכתובת: [www.Rollink.com](http://www.Rollink.com).



### 31" LARGE



### 27" MID SIZE



### 21" CARRY ON



\*מתאים לתא המטען במטוס

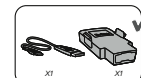
ניירת חכמה



ניירת חכמה



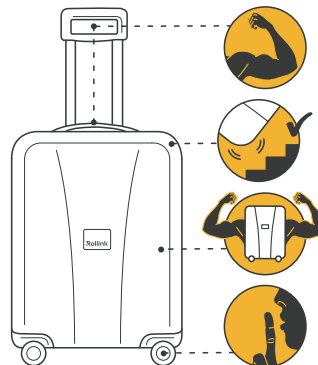
ניירת חכמה



\*המשקל המצויין באיור הוא להמחשה בלבד

## עיצוב עמיד וקל משקל

מזוודות אמורות לפנק אבל לא להיות מפונקות. הן נגררות ומשתפשות, מושלכות לתא המטען ונזרקות אל המטוס, כך או כך הן צפויות לחטוף חבטות מכל הכיוונים. מעטפת קשיחה וטקסטורה עמידה בפני שחיקה ייתנו לכם שקט נפשי. המזוודות שלנו תוכננו בדקדקנות והן מיוצרות מתערובת פוליפרופילן מיוחדת המבטיחה את האיכות הגבוהה ביותר. כל מוצרינו עוברים בדיקות מעבדה המיועדות להבטיח את עמידותן בנדקי העולם שבחוץ. פרטי הבדיקות להלן.



הפעלה ושינוי הקומבינציה.

**ידית אלומיניום טלסקופית**  
אחיזה ארגונומית וקלה. ידית טלסקופית מקנה יציבות, מאפשרת תפעול ביד אחת ותמרון קל

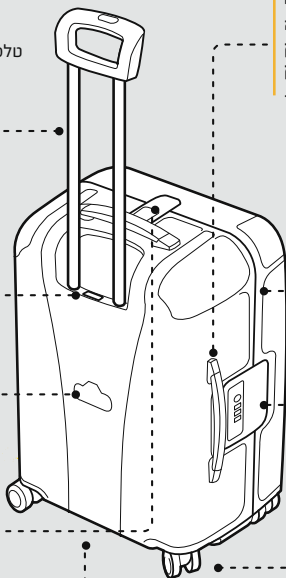
**\* משקל דיגיטלי**  
מובנה בידיית השקילה העצמית מסייעת בבדיקת קל וחלק \* רק בדגמים ספציפיים.

**\* מטען נשלף**  
שקע טעינה מובנה למכשירים תומכי USB

\* רק בדגמים ספציפיים. ראה עמוד 2 לפרטים בדבר הרכיב האלקטרוני הכלול.

**תא לנרטיס פרטי זיהוי**

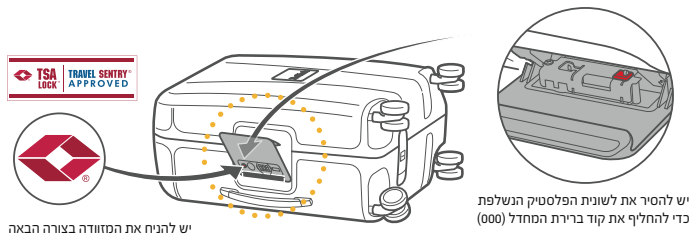
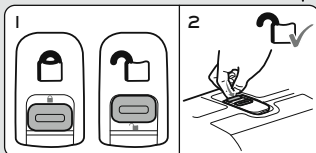
**מערכת נעילה משולבת**  
סגר עליון ותחתון עם נעילה ידנית נוספת מעליהם ומנעול עם קוד. המנעול בתקן העולמי של Travel Sentry המאפשר פתיחה על ידי כוחות הבטחון במידת הצורך מבלי לשבור את המנעול



**אסם מים**  
מספק הגנה מפני תנאי מזג אוויר קשים לנטיעה בכל מזג אוויר

**מנעול בתקן TRAVEL SENTRY™**  
מאפשר גישה לתכולת המזוודה בהתאם לדרישות הבטחה של שדה התעופה

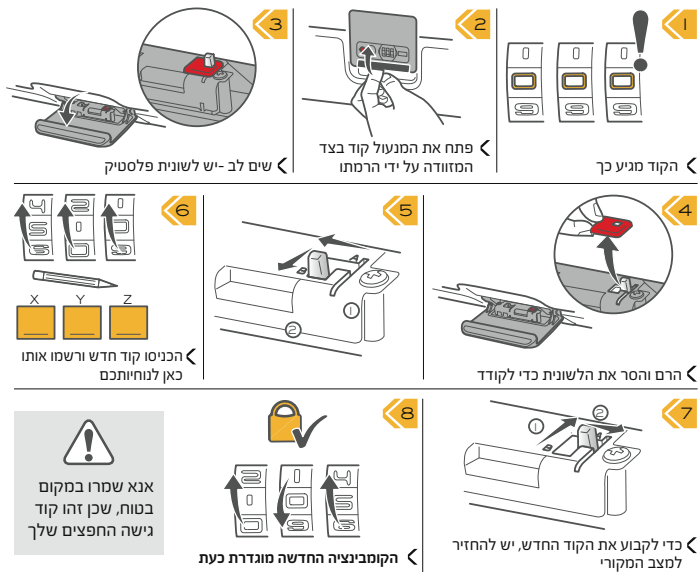
**גלגלים רב-כיווניים**  
שקטים, סיבוב 360° וספיגת זעזועים לניווט ללא מאמץ



יש להניח את המזוודה בצורה הבאה

יש להסיר את לשונית הפלסטיק הנשלפת כדי להחליף את קוד ברירת המחדל (000)

הפעלה ושינוי הקומבינציה



שיים לב - יש לשונית פלסטיק המזוודה על ידי הרמתו

פתח את המנעול קוד בצד המזוודה

הקוד מגיע כך

הכניסו קוד חדש ורשמו אותו כאן לנוחיותכם

הרם והסר את הלשונית כדי לקודד

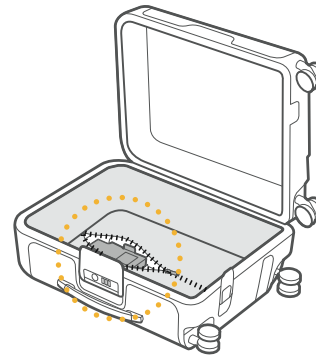
אנא שמרו במקום בטוח, שכן זהו קוד גישה החפצים שלך

הקומבינציה החדשה מוגדרת כעת

כדי לקבוע את הקוד החדש, יש להחזיר למצב המקורי

בפעם הבאה שתרצו לאפס את הקומבינציה, הקפידו להשתמש בקוד האחרון שנקבע ולא בקוד המקורי. מומלץ לרשום את הקוד. לנוחיותכם, ניתן להשתמש בתבנית המיועדות לכך באיור מס' 6. בנוסף ניתן לרשום את הקוד לשימוש עתידי באתר האינטרנט של רוליןק בכתובת [www.Rollink.com](http://www.Rollink.com).

השימוש במנעול מאושר של Travel Sentry® Approved מאפשר לכבודה שלף להיפתח ולהיבדק על ידי רשויות הביטחון ללא גרימת נזק לכבודה.

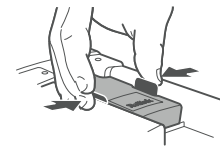


בזרזה מהנסיעה, מומלץ לטעון את סוללת הגיבוי כהכנה לנסיעה הבאה.

סוללת גיבוי זו היא סוללה נשלפת. אנא עקבו אחר הצעדים הבאים כדי להוציא את הסוללה מהמזודה לצורך טעינה:

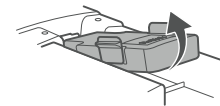
יש להניח את המזודה בצורה הבאה

1



לחץ פנימה משני הצדדים

2



אחוז במקום שמצויין על ידי החץ והרם את המטען כדי לשלוף החוצה

3



קל להחזירו למקום

## מפרט:

סוג סוללה: ליתיום פולימר / קיבולת: 10,000 mAh  
 דגם: BST - 0999  
 מתח כניסה: 5V - 2A / מתח יציאה: 5V - 2.1A  
 זמן טעינה: 3-4 שעות / מחזור חיים: 500 מחזורי טעינה מלאים של סוללת הגיבוי  
 הערה חשובה: על מנת להימנע מגרימת נזק לשקע הטעינה יש להקפיד על הכנסת ראש ה-USB בכיוון הנכון.  
 יש לחבר את ראש ה-USB של כבל הטעינה לשקע USB במחשב או למטען USB מתאים אחר.  
 נורית החיווי  
 הנורית התהבה לסירוגין כשסוללת הגיבוי נטענת או נפרקת כדי לתת אינדיקציה לקיבולת הנותרת של הסוללה.  
 בהבוב 1: 0% < 25%, 2 בהבובים: 25% < 50%, 3 בהבובים: 50% < 75%, 4 בהבובים: 75% < 100%.  
 כשהסוללה מלאה לחלוטין, נורית החיווי דולקת קבוע, סימן לסיום הטעינה. זמן הטעינה מפריקה מלאה עד טעינה מלאה עומד על כ-3-4 שעות.

## אזהרה:

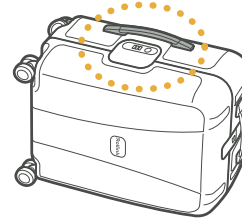
אין לנסות לטעון את סוללת הגיבוי מוציאת ה-USB. הדבר עלול לגרום נזק הן לסוללת הגיבוי והן למקור הכוח המחובר אליה.  
 טעינת מכשירים  
 סוללת הגיבוי מיועדת לטעינה של כל טלפון סלולרי תואם USB, רוב הטלפונים החכמים והמכשירים הניידים שיש להם כניסת DC -5V. (ייתכנו שינויים בדגמים שונים).  
 חברו את כבל טעינת ה-USB המצורף או כבל מתאים אחר שהגיע עם המכשיר הנייד ליציאת ה-USB של סוללת הגיבוי.  
 חברו את הצד השני של הכבל למכשיר והטעו אתו.  
 בסיום הטעינה, נתקו את כבל הטעינה מסוללת הגיבוי ומהמכשיר.

## אזהרות היצרן:

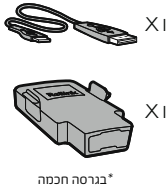
1) אין לחבר את שני קצוות כבל הטעינה המצורף לסוללת הגיבוי היות שהדבר יגרום נזק למכשיר.  
 2) במהלך הטעינה, מתחממת סוללת הגיבוי, הדבר תקין שכן הטעינה מייצרת כמות קטנה של חום. במקרה של התחממות יתר ו/או זיהוי ריח חריג, יש להפסיק מיידי את השימוש בסוללת הגיבוי.  
 3) במקרה של זיהוי נזילה מסוללת הגיבוי, יש להפסיק את השימוש באופן מיידי. אם הנזל בא במגע עם העור או הבגדים, יש לשטוף אותם מיד במים נקיים.  
 4) אין להפיל, לפרק או לקצר את סוללת הגיבוי באמצעות כבל ה-USB או כל חפץ מתכתי אחר.  
 5) אין לטבול את סוללת הגיבוי במים.  
 6) אין למשוך כוח מכל מקור אחר למעט חיבור ה-USB.  
 7) אין להשאיר את סוללת הגיבוי במקומות ששוררת בהם טמפרטורה גבוהה או באור שמש ישיר. יש לאפשר לסוללה אוורור הולם.  
 8) אין לזרוק את סוללת הגיבוי לאש.  
 9) יש להרחיק מתינוקות וילדים קטנים.  
 10) אין להפעיל את סוללת הגיבוי בידיים רטובות או בתנאי רטיבות.  
 11) אין לנגב את כיסוי הסוללה.  
 12) במקרה של בעיה או פגם בסוללת הגיבוי, יש להפסיק מיידי את השימוש בה ולהימנע מלתקן אותה באופן עצמאי. פריט פגום יש להחזיר לספק המורשה.  
 תאימות לבדיקות רשות התקשורת הפדרלית (FCC) והצהרת היצרן (הצהרת תאימות CE).  
 סוללות בתקן UN 38.3.  
 תאימות לתקן IEC/EN 62133  
 אלקטרומגנטית לציוד רדיו ולשידור רדיו (EMC).  
 תאימות לתקן RoHS האירופאי (ההנחיה להגבלת חומרים מסוכנים).

## מוסעים בקלות

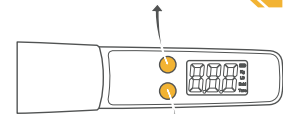
המשקל המובנה במזוודות Rollink® יסייע לכם להימנע מעיכובים בבידוק לטיסה ומעלויות בגין משקל עודף במזוודה. כברירת מחדל, המשקל נמדד בקילוגרמים. כדי לעבור לפאונד יש ללחוץ על הלחצן 'unit'.



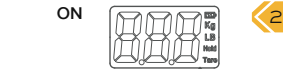
◀ חלק זה נוגע לדגמים ספציפיים. אנא בדקו האם רלוונטי לפריט המסוים שרכשתם.



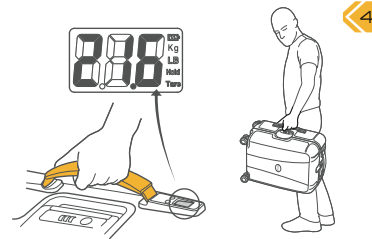
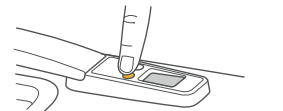
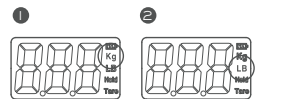
## לחצן הפעלה/כיבוי



## לחצן יחידה

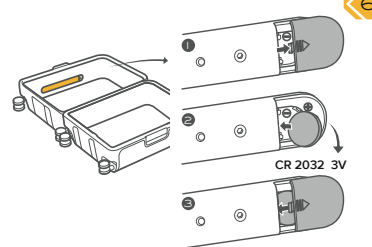


## לחצן יחידה



יש להרים את המזוודה מהרצפה ולהזיקה למעלה עד לקבלת קריאה יציבה של המשקל

## לחצן יחידה



◀ חלק זה נוגע לדגמים ספציפיים. אנא בדקו האם רלוונטי לפריט המסוים שרכשתם.

## 1

◀ את הידידת המטען מסוקים מתחתיה

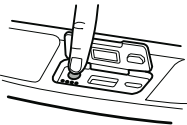
## 2



◀ לפתיחה וגישה למטען, יש להרים בעדינות את כיסוי המגן

## 3

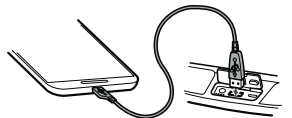
◀ לחיצה על הלחצן העגול מאפשרת לבדוק את מצב הסוללה



◀ סוללת הנייבו עצמה נטענת דרך יציאת USB-ה וכבל הטעינה המצורף (120 ס"מ)

## 4

◀ כעת ניתן לטעון את המכשיר הנייד. חברו את כבל ה-USB לכניסת ה-USB במכשיר הנייד עד שתגיעו לרמת הטעינה הרצויה.

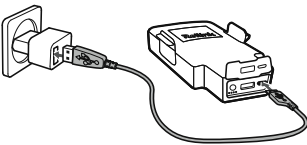


המטען מגיע עם קיבולת של 10,000 mAh המאפשרת עד 6 טעינות מלאות של טלפונים ניידים (ייתכנו שינויים בדגמים שונים).

## 5

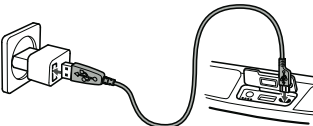
### סוללת גיבוי נשלפת

◀ חברו את כבל ה-USB ליציאת ה-USB בסוללת הנייבו, ואת צדו השני הכניסו למתאם המחובר לשקע החשמל בקיר (ודאו שיש ברשותכם מתאם USB לשקע החשמל בקיר). \* למנוחיתכם, ניתן לטעון את סוללת הנייבו גם כשהיא מנותקת מהמזוודה. לניתוק סוללת הנייבו, ראו איור בתחילת העמוד.



## 6

◀ ניתן לטעון את המטען גם כשהוא בתוך המזוודה





# Rollink®

travel smart

לפניות בנושא שיווק הפצה ומכירה בלעדית בישראל:  
זאוס אביב בע"מ (מקבוצת זאוס)

- 03-5156000 רב קווי
- [www.zeus.co.il](http://www.zeus.co.il)
- [yuval@zeus.co.il](mailto:yuval@zeus.co.il)

לפניות בנושא שירות לקוחות:

- [contact@rollink.com](mailto:contact@rollink.com)
- + 972-9-79-00531
- המדע 8, הרצליה, 4673342, Israel